

## FÖRKLARINGAR

### Koordinatsystem

Koordinatsystem i plan för ortodo och modellit är Swead 997M  
Koordinatsystem i höjd för ortodo och modellit är R2000

Rhinogens v. är värden i nord-sydlig riktning i WGS 84

### Hindermätning

N sektorn 4,5% 2 st hinderobjekt (se PIV)  
SV sektorn 4,5% 5 st hinderobjekt (se PIV)

### Tecknförklaring plan

398 Sakerhetsområde för in- och utflygning 32,6m  
Sakerhetsområde yttre bergsavsgräns 52,6m

Numerering av inmalta hinderobjekt

+4,5% Hinder ök Z

○ Lövträd

+ Byggnad

+ Byggnad med skorsten

+ Byggnad med anten

+ Belysningsstolpe

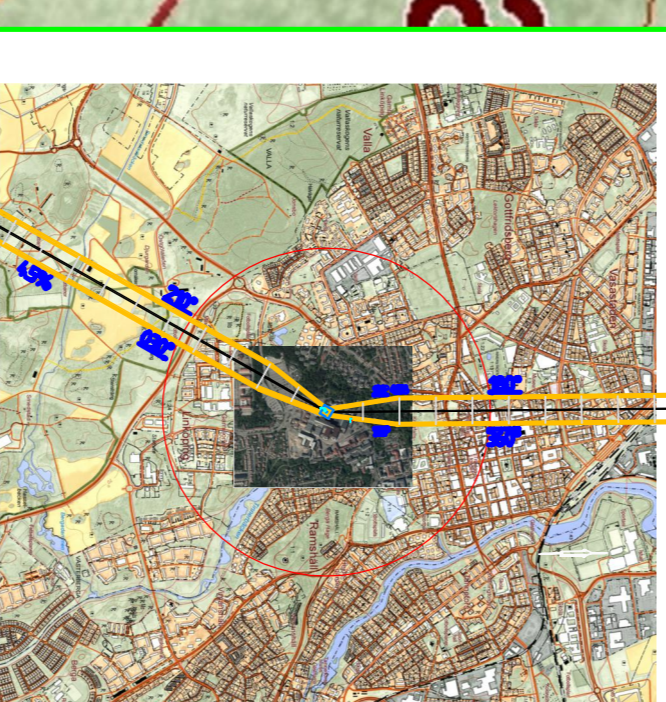
• Skytt

⊕ Kraftledningsstolpe med hinderobj

⊗ Vindstul med hinderobj

⊗ Hinderbelysning med hinderobj

• Inflygningssjuk/Barriär



BETÄG: ANBUDEN AVSE: DATUM: SKALA:

## US LINKÖPING HELIKOPTERPLATS, ESJL

REGION ÖSTERGÖTLAND  
REGIONFASTIGHETER  
381 91 LINKÖPING  
402 51 GÖTEBORG  
TEL. 010-72 25 000  
WWW.WSP.COM

PROJEKTLEDARE: ANNA-KRISTINA LINDHOLM  
ANVÄNDARE: ANNETU ANDRE

2018-07-06 HENRIK PETERSSON

HINDERMÄTNING 2018-05-30

IN- OCH UTFLYGNINGSYTOR 4,5%

OBJEKT SOM UTGÖR HINDER INOM YTORNAN

PLAN MED HINDEROBJEKT ÖK Z  
SKALA 1:2000  
A1  
M11-01