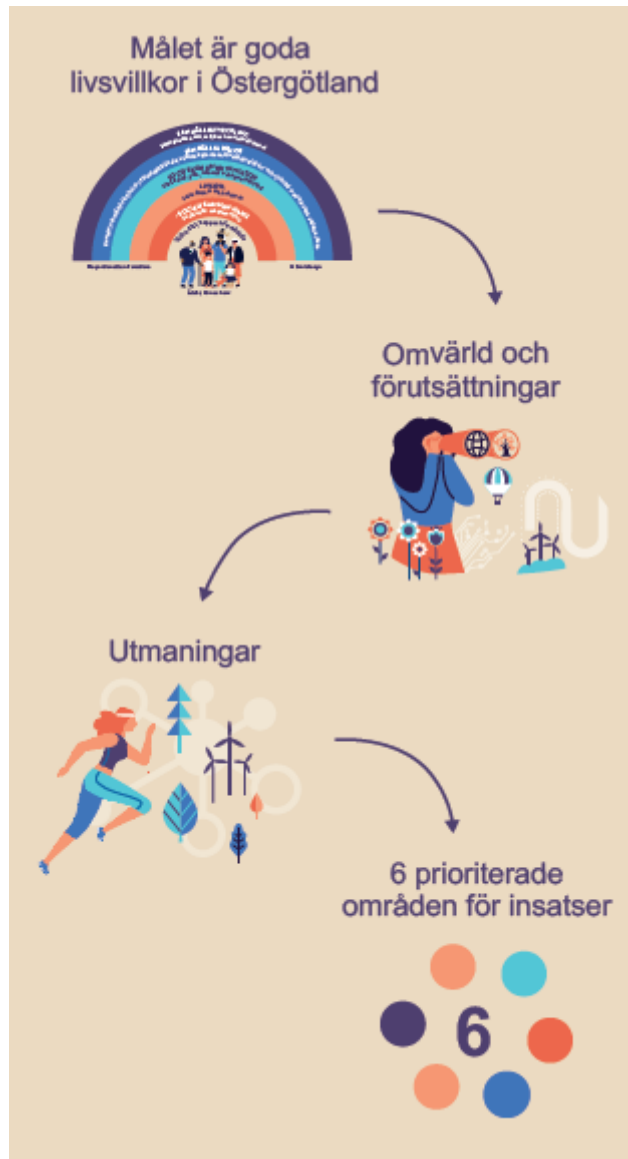


FRAMTID ÖSTERGÖTLAND



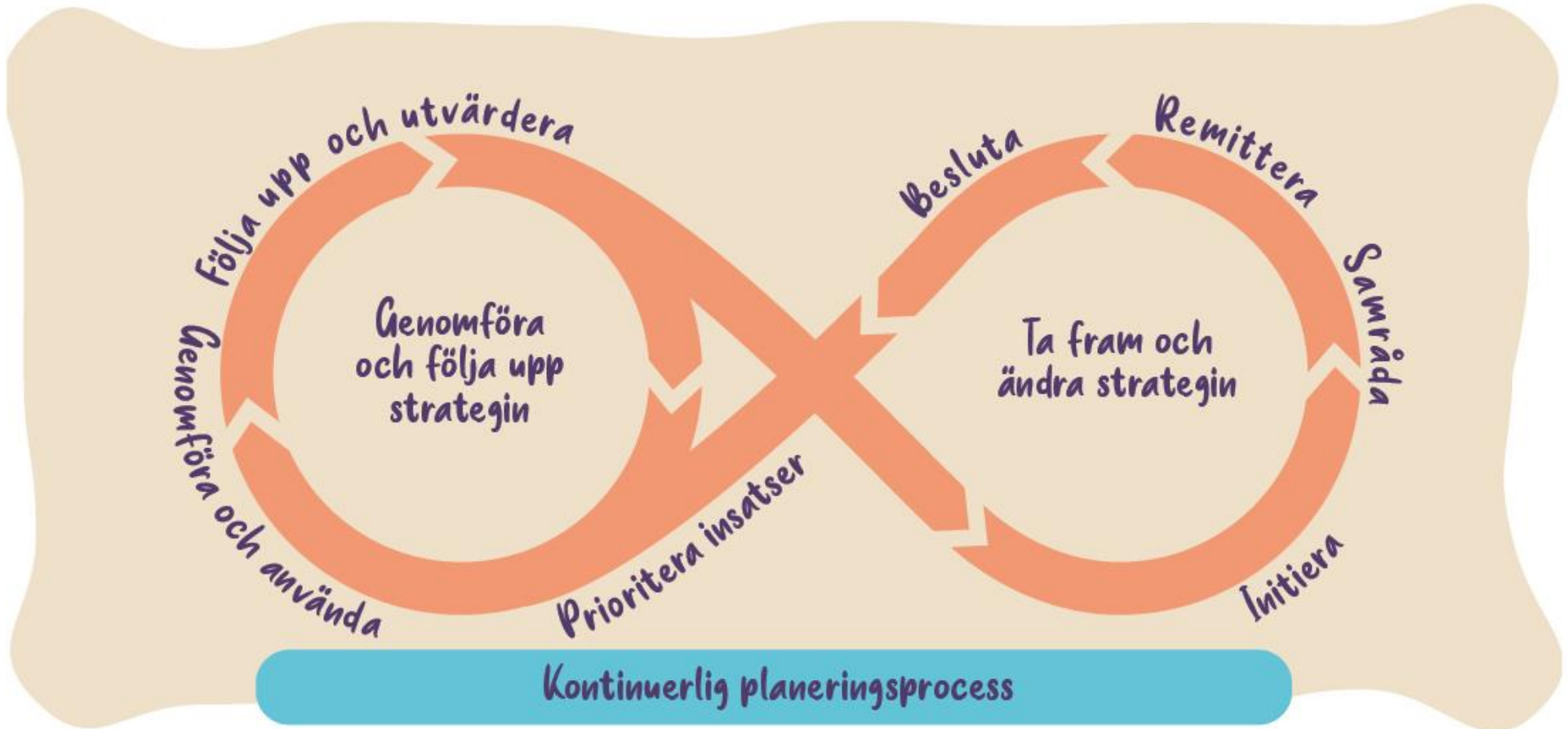
Hur går det för Östergötland?

Richard Widén
Regionutvecklingsdirektör

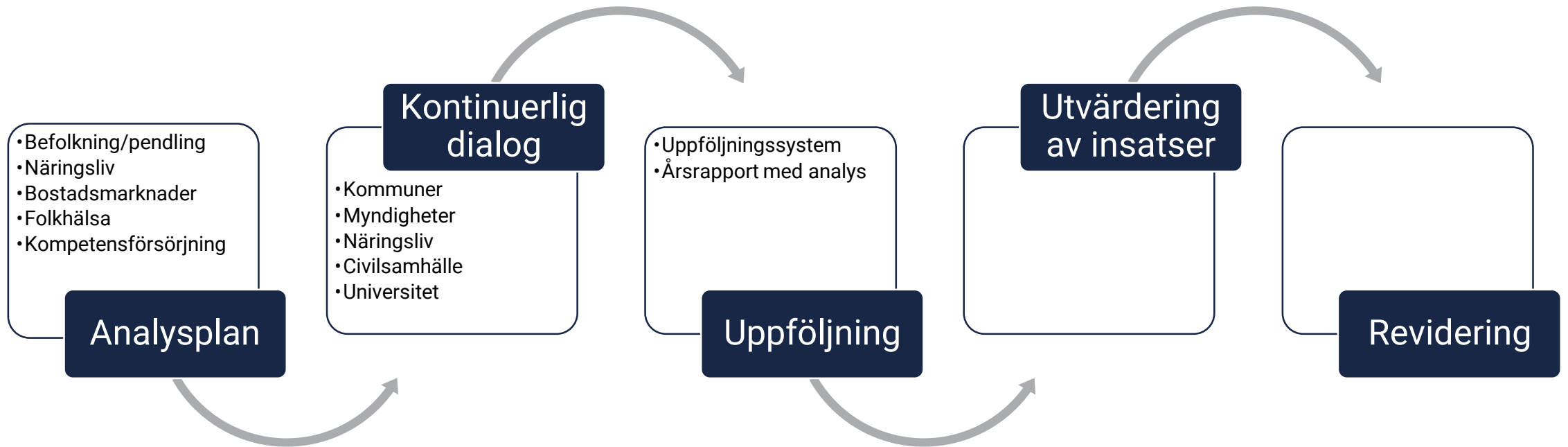


Utvecklingsstrategi för Östergötland

1. Skapa ett mer digitalt Östergötland
2. Skapa ett grönare Östergötland
3. Bygga kunskap och kompetens genom livslångt lärande
4. Skapa attraktiva livsmiljöer
5. Skapa förnyelseförmåga och konkurrenskraft
6. Knyt samman Östergötland och ta tillvara det goda läget



Östgötamodell för hantering av uppdraget



Så går det för Östergötland - uppföljning av RUS indikatorer

Utvecklingsstrategi för Östergötland (RUS) är en gemensam målbild för hur livet i Östergötland ska vara år 2040. Det övergripande målet Goda livsvillkor i Östergötland består av tre delmål som speglar de tre hållbarhetsdimensionerna:

- Ett inkluderande Östergötland
- Ett innovativt och attraktivt Östergötland
- Ett grönare Östergötland

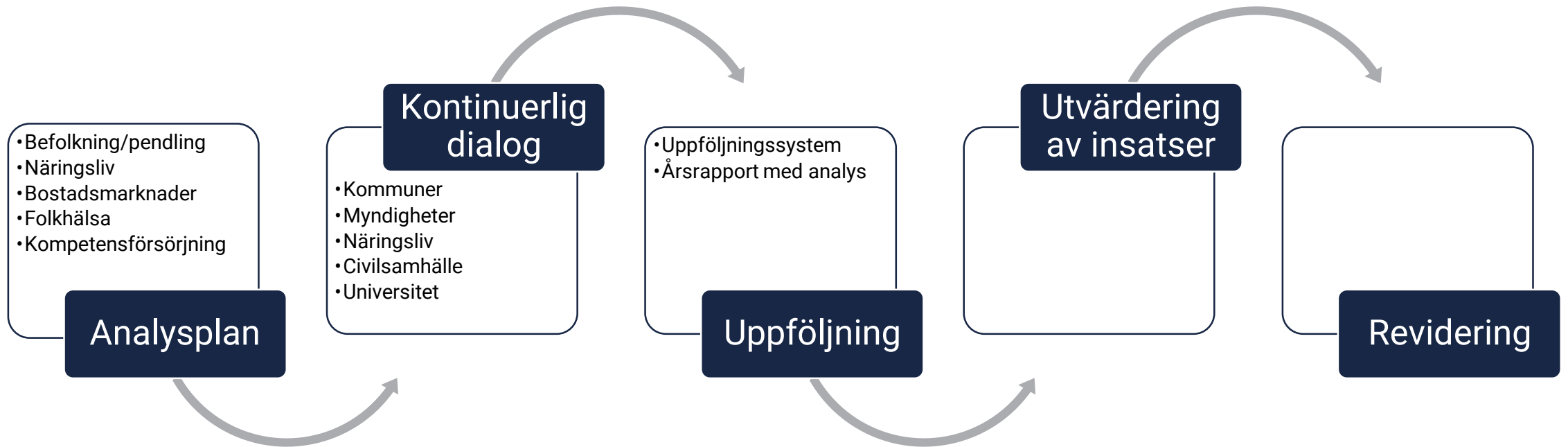
För att följa upp utvecklingen i länet har delmålen delats upp i 15 effektmål och till dessa har 55 indikatorer tagits fram. Detta verktyg är framtaget för att underlätta uppföljningen. Här finns diagram för samtliga indikatorer och det går att följa utvecklingen över tid. Där det är möjligt är indikatorerna uppdelade på kön och visar jämförelser mellan länets kommuner och andra län.

Välj i menyn högst upp på sidan vilket mål du vill följa upp eller klicka dig framåt i rapporten med pilarna längst ner på sidan. Under fliken Indikatorer finns en beskrivning av samtliga indikatorer.

Statistiken uppdaterades 2023-09-08 med vid tidpunkten senast tillgänglig data.



Östgötamodell för hantering av uppdraget



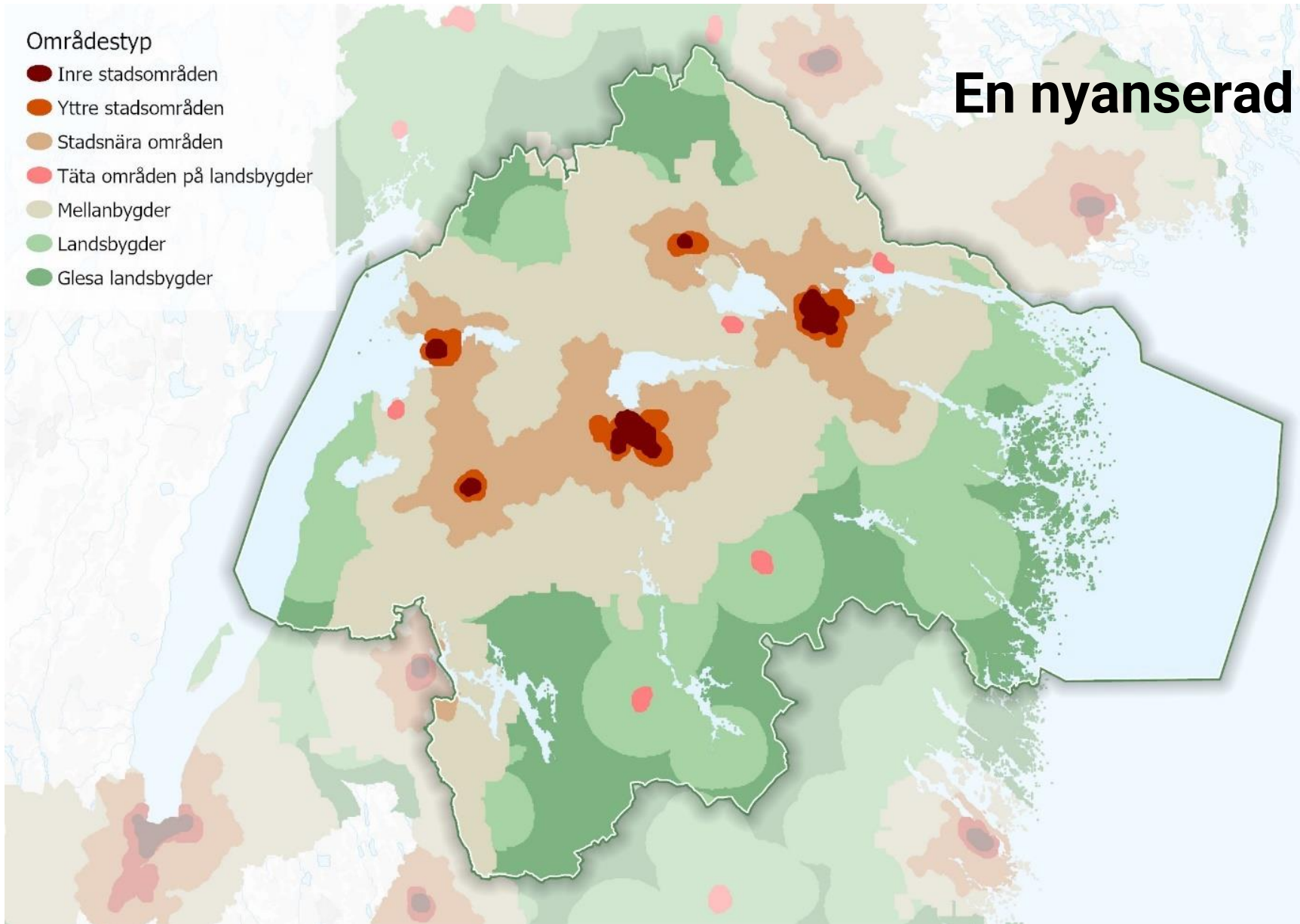
Hur går det för Östergötland?



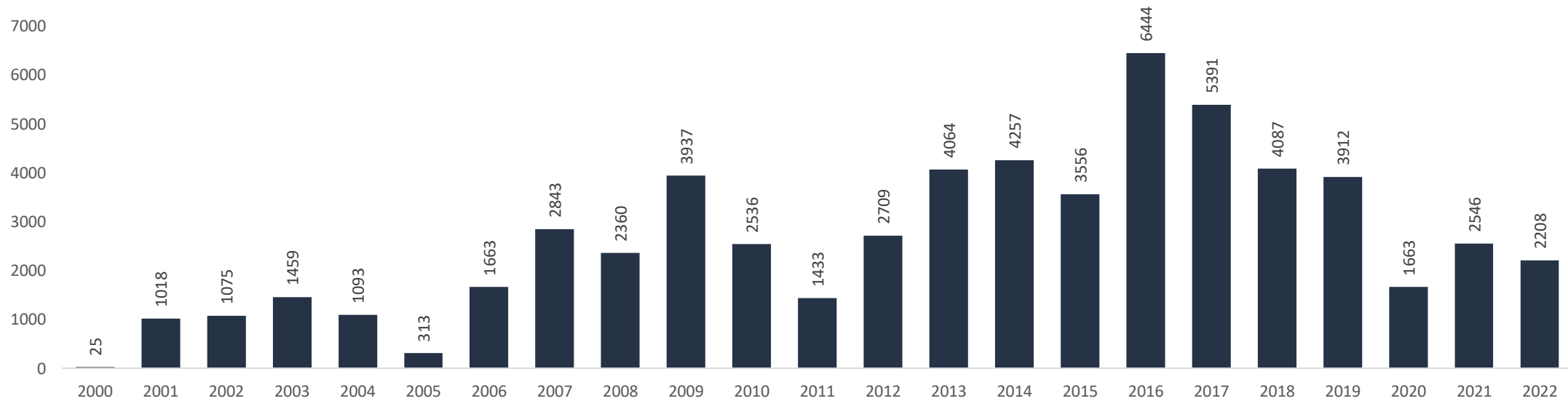
En nyanserad bild av Östergötland

Områdestyp

- Inre stadsområden
- Yttre stadsområden
- Stadsnära områden
- Täta områden på landsbygder
- Mellanbygder
- Landsbygder
- Glesa landsbygder

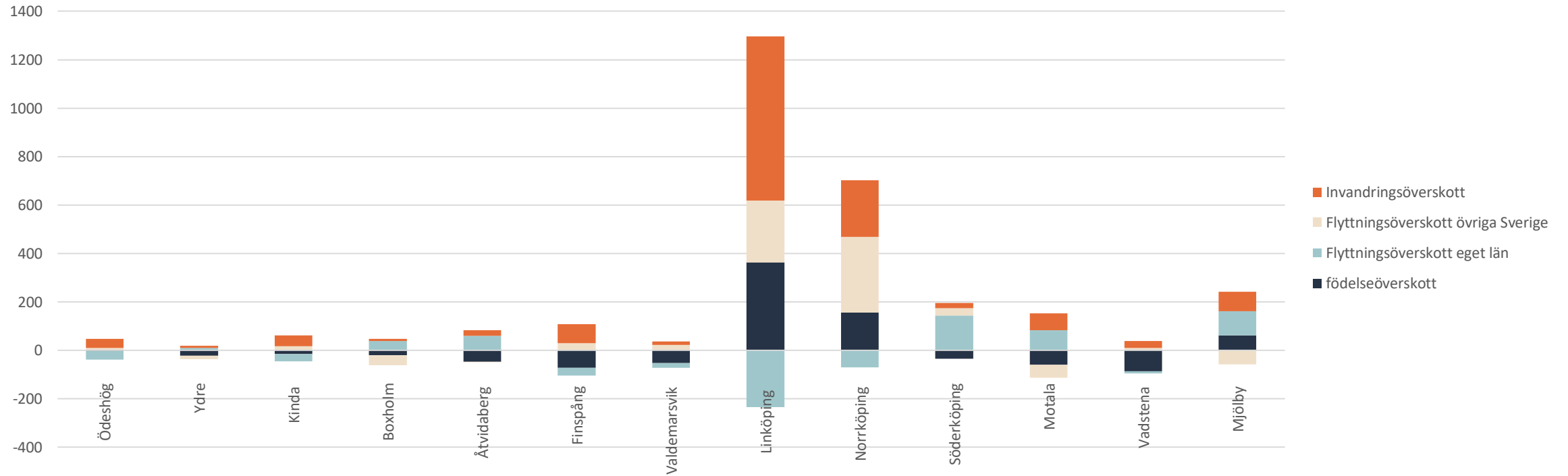


Vi blir fler och fler östgötar!



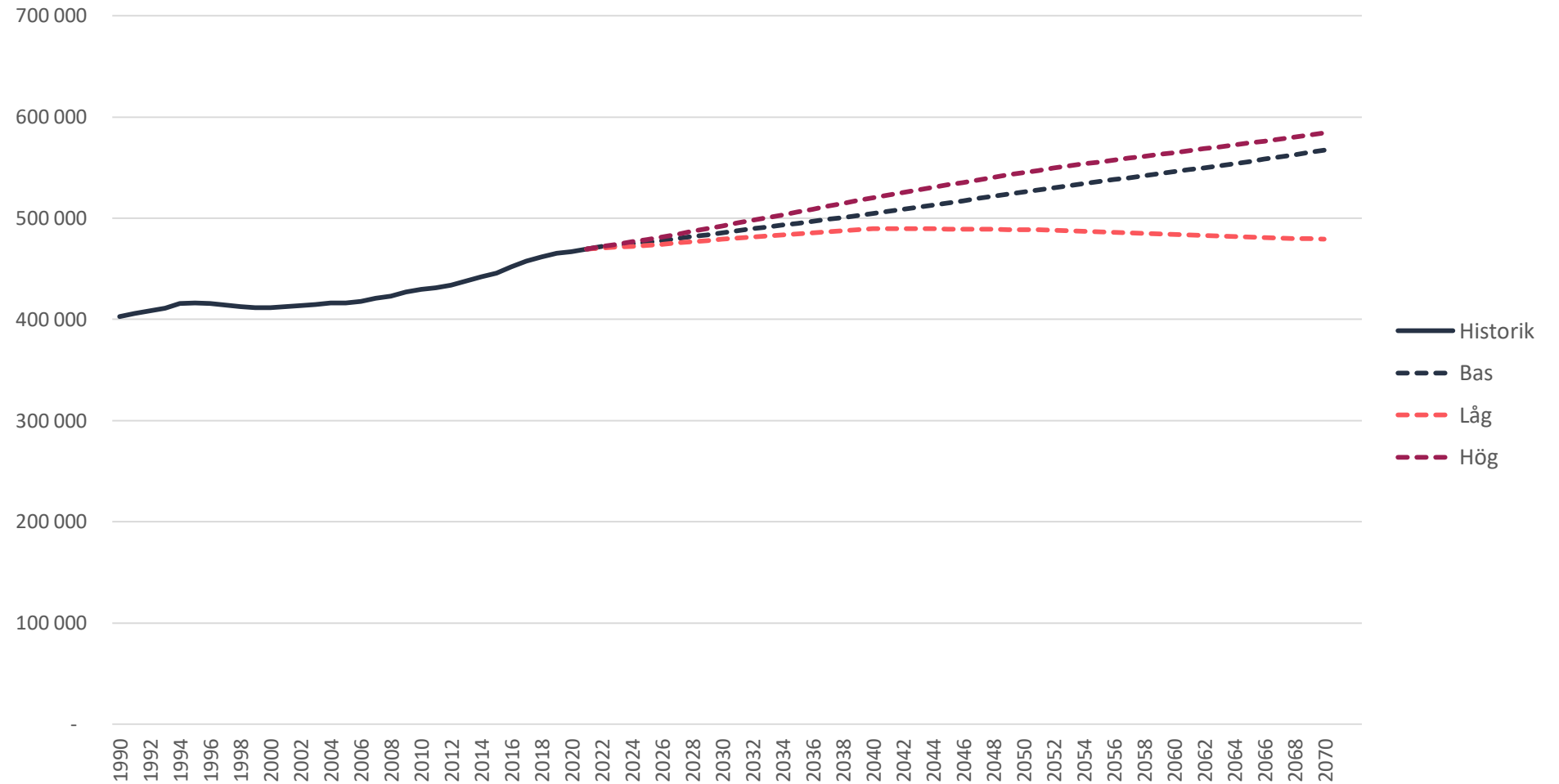
Befolkningsförändring i Östergötland 2020–2022. Källa: SCB

Östergötland hänger ihop



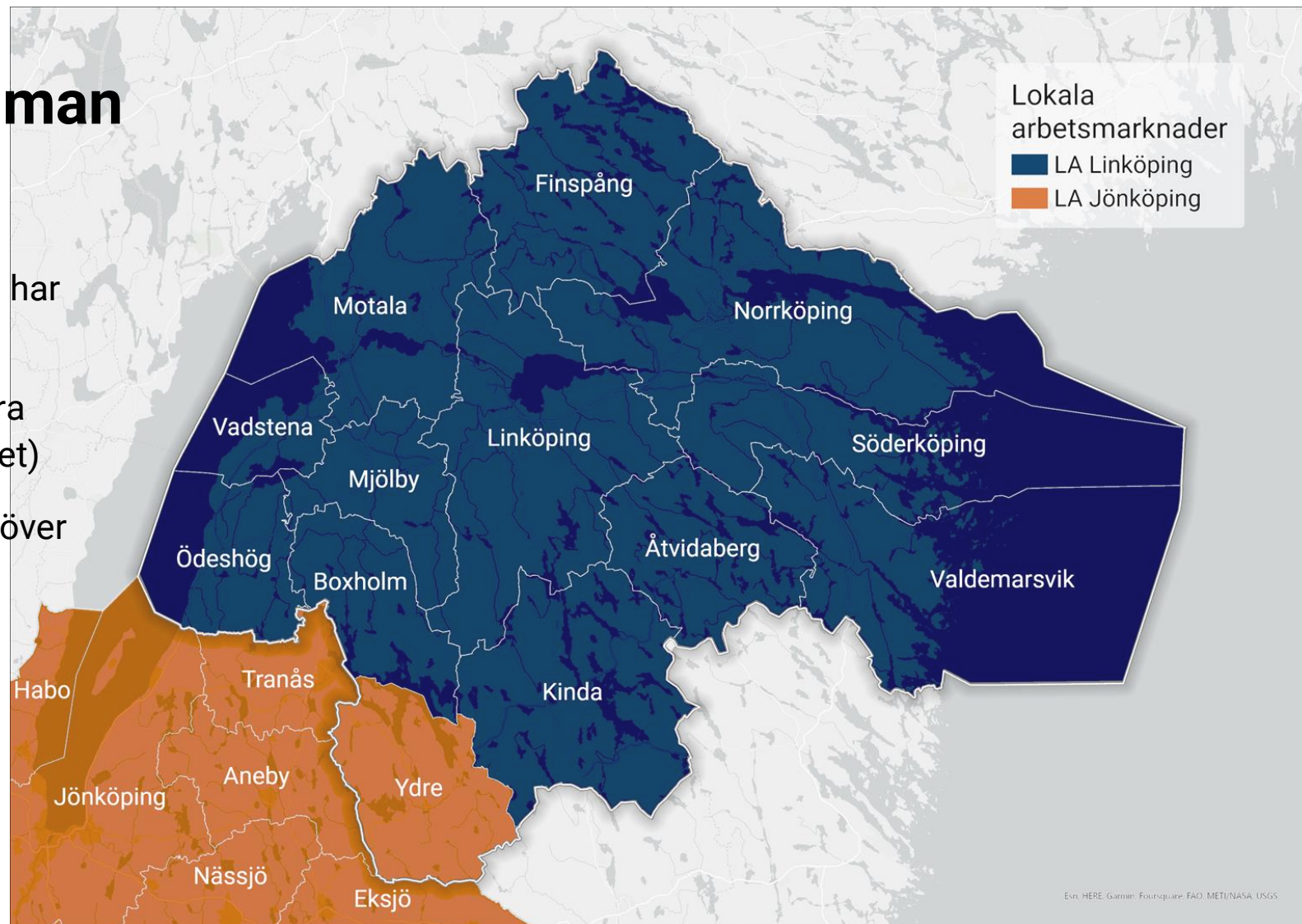
Befolkningsförändringar i Östergötlands kommuner 2022. Källa: SCB

Östergötland fortsätter växa

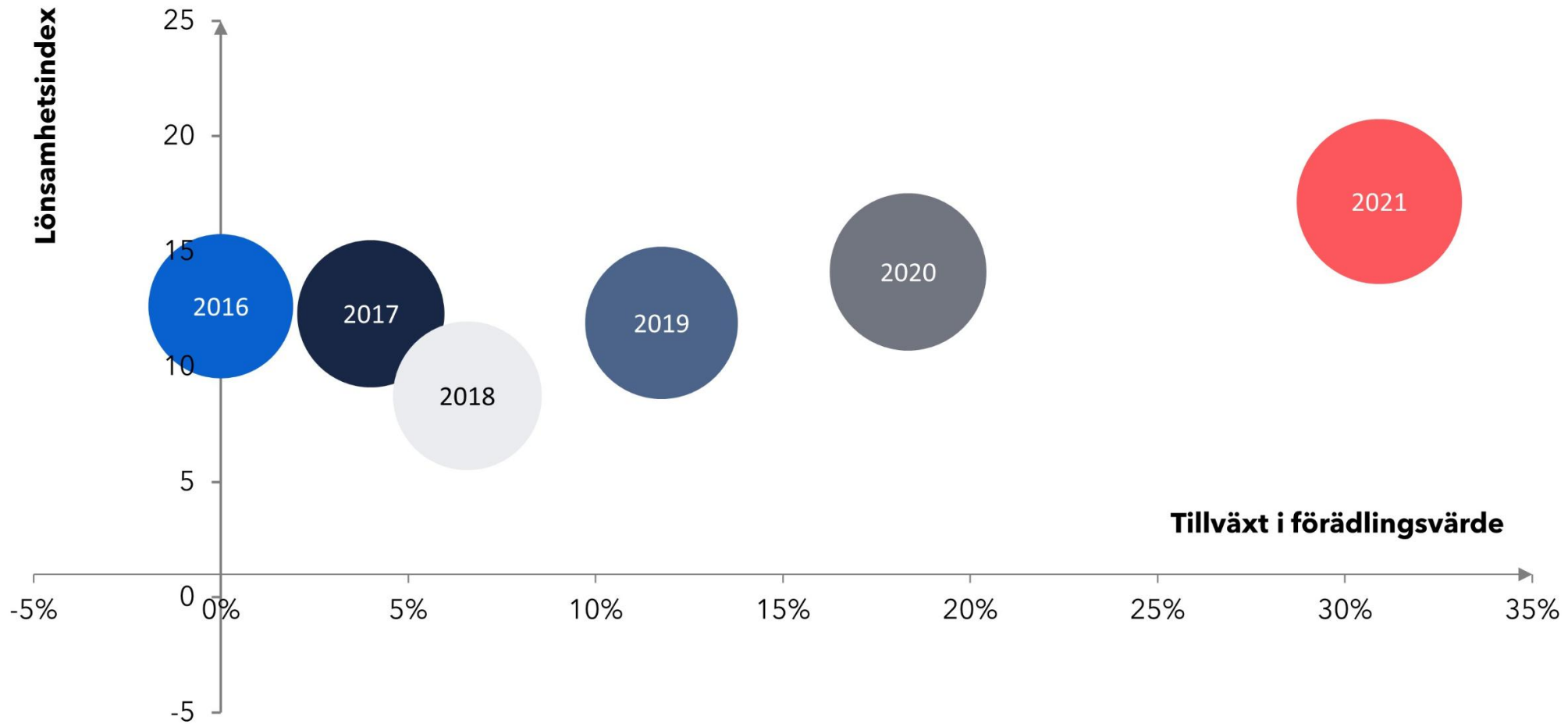


Östergötland växer samman

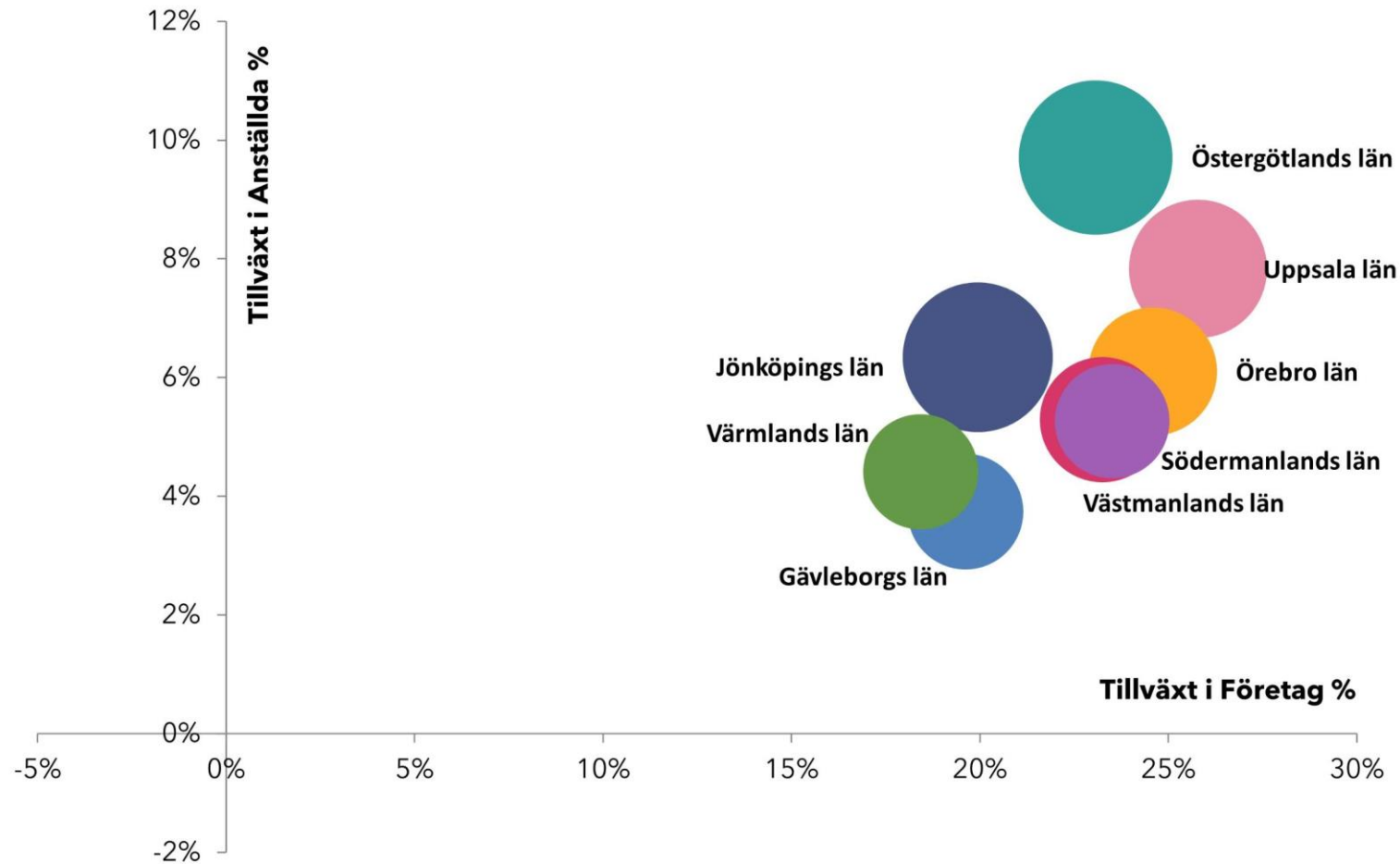
- Från 4 till 2 LA-regioner
- Pendling från Norrköping till Linköping har ökat
- Kopplingarna mellan kommuner i västra Östergötland ökar över tid (flerkärnighet)
- Norrköpings roll i östra delarna stärks över tid
- Fortsatt inriktning: stärk sambandet Linköping-Norrköping



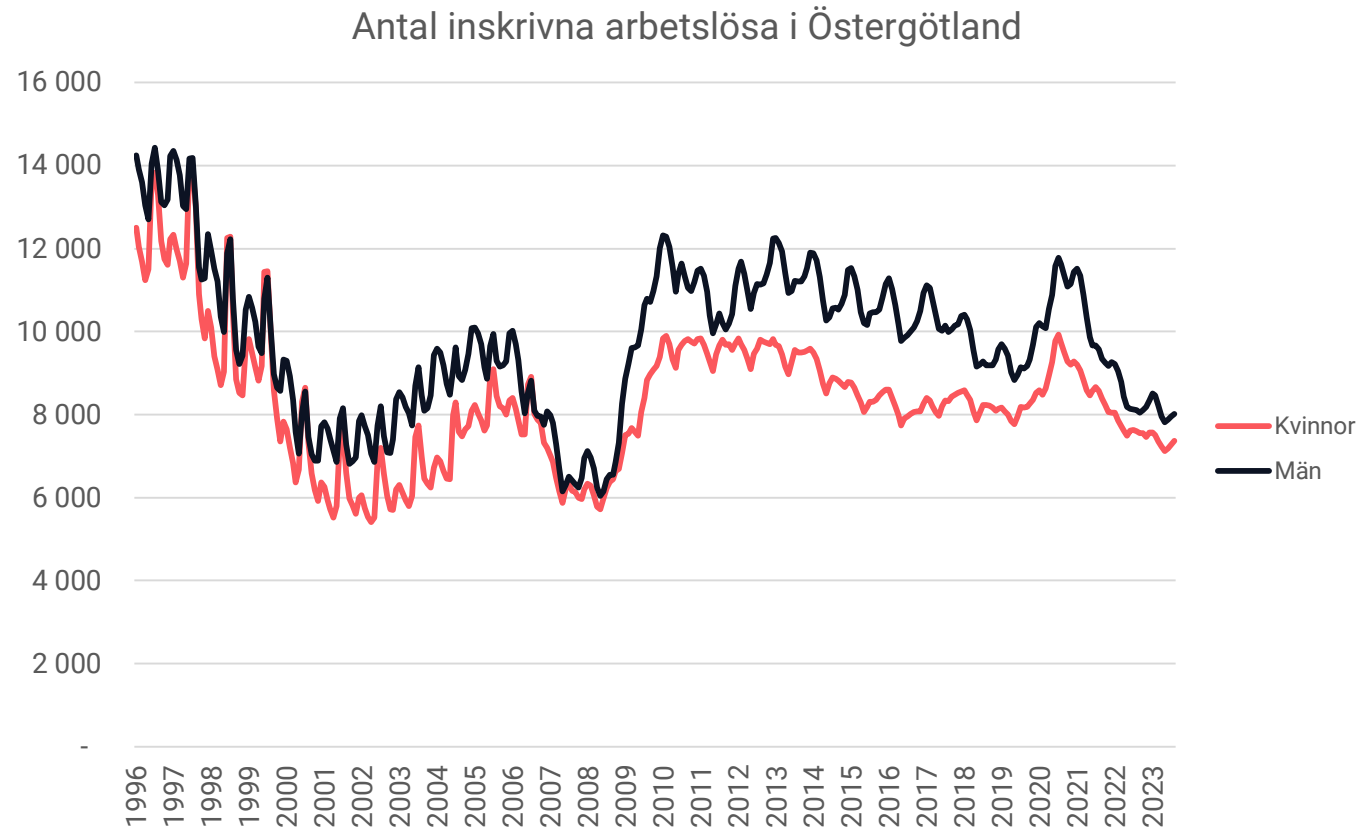
Tillväxt Östergötland



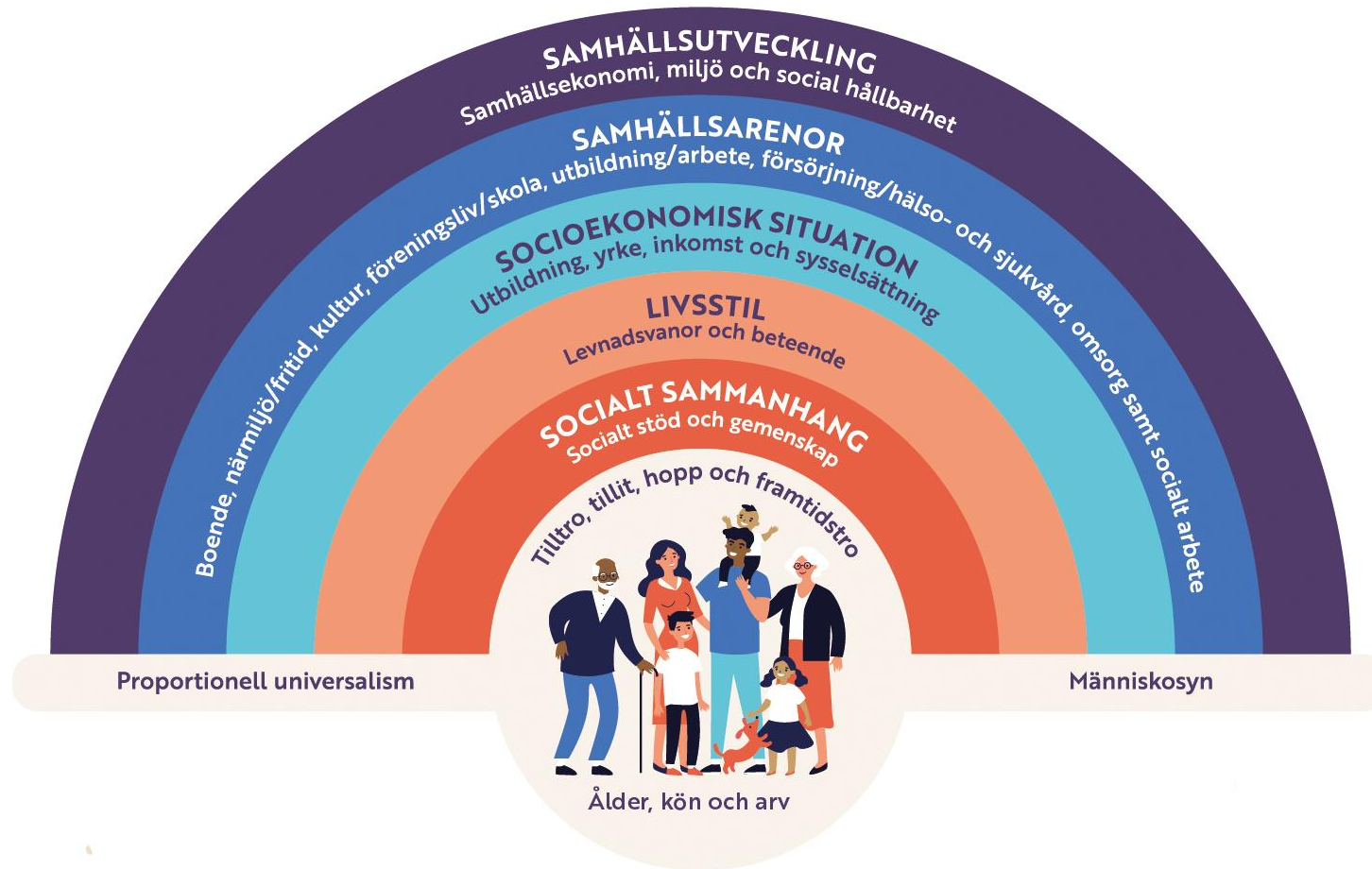
Starkt näringsliv jämfört med våra grannar



Arbetslösheten har stabiliserat sig



Hälsan blir bättre men klyftorna ökar

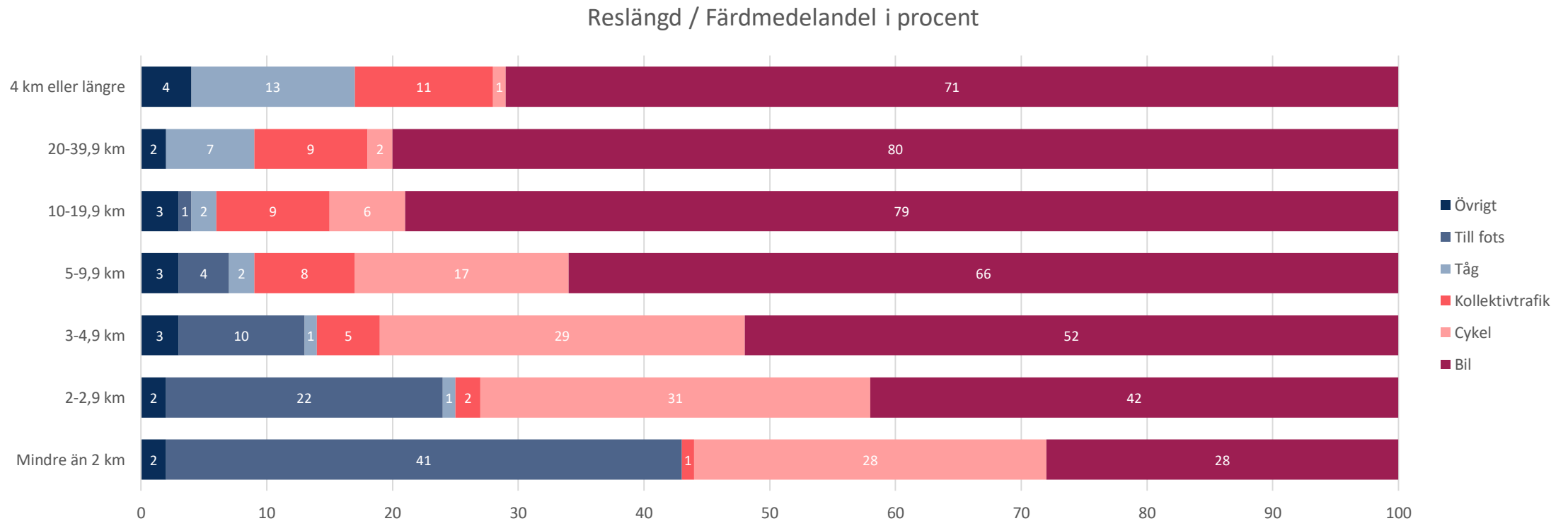


Hög men sjunkande delaktighet

- Valdeltagandet är fortsatt högt men minskade på alla nivåer i förra valet
- Den självupplevda tilliten till andra sjunker något – men från höga nivåer
- Medborgarengagemanget är relativt lågt i Östergötland



Oförändrade resvanor med potential för mer gång och cykel



Hur går det för Östergötland?

Årsrapport 2023

Publiceras 20 oktober

utveckling.regionostergotland.se

Vad händer nu?

- Bostadsmarknadsstudie 2024
- Se över utvecklingsstrategin
 - Förtydliga strukturen
 - Harmonisera med nationella strategin
 - Integrera rumslig strategi
 - Integrera hållbarhets- och folkhälsoperspektivet
 - Identifiera områden där vi kan fördjupa strategierna

